

Basınçlı hava sayacı DN 65-250

testo 6457



Esnek:

DN 65 - 250 büyük boru çapları için uygundur

Net genel bakış:

Standart olarak TFT ekran sayesinde üç ölçüm değerinin aynı anda görüntülenmesiyle doğrudan basınçlı hava izleme

Üç ölçüm parametresi, tek cihaz:

Akış hızı, totalizör ve sıcaklık

Hızlı değiştirilebilir bağlantı:

Prob basınç altında çıkarılabilir

°C

l/dk

IP65
IP67

m³/sa

m³

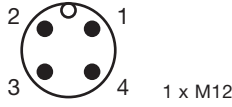
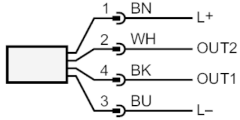
testo 6457 basınçlı hava sayacı, basınçlı hava tüketiminin kaydedilmesi, izlenmesi için kullanılır ve bu nedenle basınçlı hava sistemlerindeki sızıntıları tespit etmek, maliyetleri tüketime göre tahsis etmek ve pik yük yönetimini gerçekleştirmek için mükemmel bir ölçüm cihazıdır.

testo 6457, çalışan basınçlı havanın standart hacimsel akışını kalorimetrik prensibe göre kaydeder; bu, ölçüm yönteminin proses basıncından bağımsız olduğu ve herhangi bir kalıcı basınç kaybına neden olmadığı anlamına gelir.

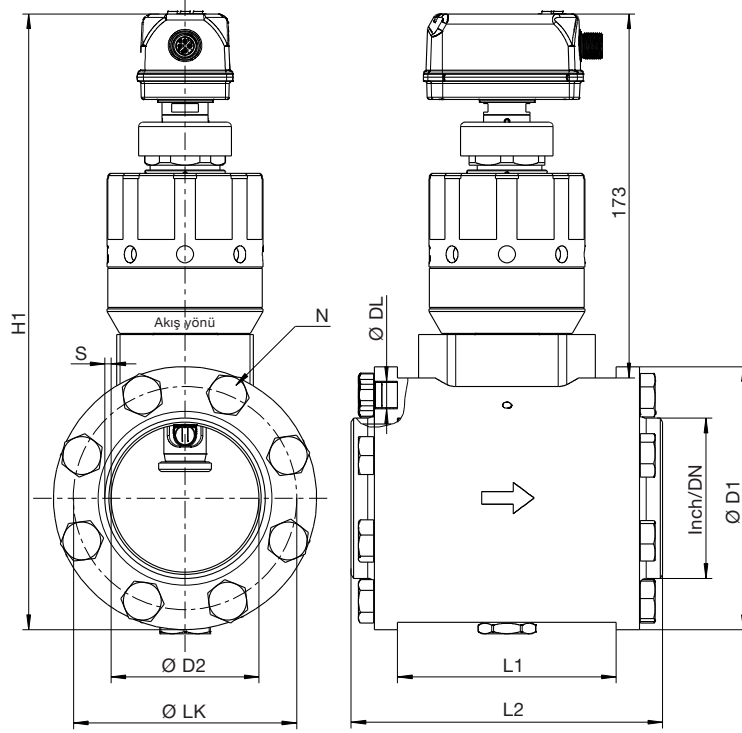
testo 6457 basınçlı hava sayacı, ölçüm probunun basınç altında çıkarılmasına olanak tanıyan patentli bir hızlı değiştirme tertibatına sahiptir. Bu, özellikle daha büyük nominal genişlikler söz konusu olduğunda büyük bir avantajdır, çünkü bunlar genellikle bakım amacıyla basınçsızlaştırmaya izin vermeyen ana boru hatlarını içerir.

Teknik bilgi

	DN 65 (2 ½")	DN 80 (3")	DN 100 (4")	DN 125 (5")	DN 150 (6")	DN 200 (8")	DN 250 (10")	
Proses bağlantısı	Kaynak flanşı (çelik/paslanmaz çelik)							
Akış için ölçüm/ayar aralığı								
Ölçüm aralığı	l/dk m/sn m³/sa	130 ... 31,280 0.6 ... 143 8 ... 1,877	183 ... 43,920 0.6 ... 143 11 ... 2,635	315 ... 75,550 0.6 ... 143 19 ... 4,533	481 ... 115,400 0.6 ... 143 29 ... 6,923	708 ... 169,800 0.6 ... 143 43 ... 10,190	1,206 ... 289,200 0.6 ... 143 73 ... 17,350	1,908 ... 457,600 0.6 ... 143 115 ... 27,450
Sıcaklık katsayısı	±0.07% of m.v.							
Doğruluk (ölçüm aralığı)	Sınıf 151: ±(3.1 % of m.v. + 0.5 % of FS); Sınıf 344: ±(6 % of m.v. + 0.6 % of FS); hava kalitesi, ISO 8573-1:2010'a göre; 23 °C ortam sıcaklığında							
Tekrarlama doğruluğu	±1.5% of m.v.							
Ekran aralığı	0 ... 120 % of FS							
Çözünürlük	0.9 l/dk 0.1 m/sn 0.05 m³/sa							
Düşük akış kesme LFC	Kullanıcı tarafından konfigüre edilebilir. Fabrika ayarları 0.13 % of FS.							
Akış miktarı için ölçüm/ayar aralığı								
Ölçüm aralığı	0 ... 100,000,000 m³ 0 ... 353,146,667.2 scf							
Ekran aralığı	0 ... 100,000,000 m³ 0 ... 353,146,667.2 scf							
Sıcaklık için ölçüm/ayar aralığı								
Ölçüm aralığı	-10 ... +60 °C / +14 ... +140 °F							
Ekran aralığı	-24 ... +74 °C / -11.2 ... +165.2 °F							
Çözünürlük	0.2 °C / 0.5 °F							
Uygulama alanı								
Ortam	Çalışan basınçlı hava							
Ortam sıcaklığı	-10 ... +60 °C / +14 ... +140 °F							
Basınç direnci	16 bar (> DN200 14 bar)							
Elektriksel veri								
Çalışma gerilimi	18 ... 30 VDC (EN 50178 SELV/PELV'e göre)							
Akım tüketimi	< 80 mA							
Koruma sınıfı	III							
Polaritenin tersine çevrilmesine karşı korumalı	Var							
Çıkışlar testo 6457								
Çıkış sinyali	1x analog; 1x pulse							
Çıkış sayısı	2							
Analog çıkış akımı	4 ... 20 mA (ölçeklenebilir)							
Max. akım yükü	< 150 mA							
Pulse gerilimi	VDC - 2 V							
Pulse uzunluğu	0.002 ... 2sn (pulse değerine bağlı olarak)							
Max. yük	500 Ω							
Kısa devre koruma	Var							
Sıcaklık izleme								
Doğruluk	±0.5 K; (akış ölçüm aralığı sınırları içinde ortam akışı için)							

	DN 65 (2 ½")	DN 80 (3")	DN 100 (4")	DN 125 (5")	DN 150 (6")	DN 200 (8")	DN 250 (10")
Tepki süreleri							
Tepki süresi	0.1 sn; (dAP = 0)						
Sıcaklık izleme							
Tepki dinamiği	$t_{09} = 0.5$ sn						
Ortam koşulları							
Ortam sıcaklığı	0 ... +60 °C						
Saklama sıcaklığı	-20 ... +85 °C						
Nem	maks. izin verilen bağıl nem < 90 %						
Koruma sınıfı	IP 65; IP 67						
Onaylar / testler							
EMC	DIN EN 60947-5-9						
Titreşim direnci	DIN EN 68000-2-6 5 g (10 ... 2,000 Hz)						
Mekanik veri							
Gövde malzemesi	PBT-GF 20, PC (APEC), PBT-PC-GF 30; PPS GF 40; FKM						
Malzeme içeriği	Malzemeler paslanmaz çelik veya çelik çinko kaplı, FKM, PPS GF40, Al2O3 (seramik), akrilat, cam kaplı seramikler						
Ölçüm bölümü uzunluğu	124 mm	160 mm	160 mm	172 mm	180 mm	180 mm	196 mm
Boru çapı (ölçüm bölümü)	DN 65 (2 1/2")	DN 80 (3")	DN 100 (4")	DN 125 (5")	DN 150 (6")	DN 200 (8")	DN 250 (10")
Ağırlık testo 6457 (çelik)	9.2 kg	11.3 kg	13.5 kg	21.3 kg	26.9 kg	37.3 kg	55.8 kg
Ağırlık testo 6457 (paslanmaz çelik)	11.1 kg	13.2 kg	15.4 kg	23.2 kg	28.8 kg	39.2 kg	57.7 kg
Ekran / kontrol elemanları							
Ekran	Renkli ekran - 1.44" piksel çözünürlüğü - 128 x 128						
Yorumlar	m.v. = ölçüm değeri FS = tam ölçek değeri Ölçüm, görüntüleme ve ayar aralıkları, DIN ISO 2533'e göre standart hacimsel akışa karşılık gelir. Kurulum ve çalıştırma hakkında bilgi için lütfen kullanım kılavuzuna bakın.						
Elektriksel bağlantı							
Fiş bağlantısı							
Bağlantılar		1 – Besleme bağlantısı 18 ... 30 VDC (+) [kahverengi] 2 – Analog çıkış basıncı, sıcaklık veya akış [beyaz] 4 – Analog çıkış basıncı veya sıcaklığı [siyah] 3 – Besleme bağlantısı GND (-) [mavi]	kahverengi beyaz siyah Mavi				

Teknik çizimler



Sipariş no.	KMAT \varnothing D0x (çelik) / D1x (paslanmaz çelik)	İnç	DN	L1 mm	L2 mm	$\varnothing D1$ mm	$\varnothing D2$ mm	S mm	H1 mm	N	$\varnothing DL$ mm	$\varnothing LK$ mm
0555 6457	D01 / D11	2½"	65	104	148	125	70.3	2.9	320	16xM12	13	106
0555 6457	D02 / D12	3"	80	100	160	141	82.5	3.2	334	16xM12	13	118
0555 6457	D03 / D13	4"	100	100	160	165	107.1	3.6	360	16xM12	13	144
0555 6457	D04 / D14	5"	125	100	172	205	131.7	4	391	16xM12	13	168
0555 6457	D05 / D15	6"	150	100	180	235	159.3	4.5	420	16xM12	17	200
0555 6457	D06 / D16	8"	200	100	180	290	207.3	5.9	472	24xM12	17	252
0555 6457	D07 / D17	10"	250	100	196	355	260.4	6.3	532	24xM12	21	315

Sipariş verisi

Axx Malzeme
Bxx Ölçüm ortamı
Cxx Hızlı açılan bağlantı evet/hayır
Dxx Çap
Exx Standart referans
Fxx Çıkış
Gxx LABS-içermez evet/hayır

Axx Malzeme

A01 Malzeme çelik çinko kaplı
A02 Malzeme paslanmaz çelik

Bxx Ölçüm ortamı

B01 Ölçüm ortamı (hava)
B02 Ölçüm ortamı (nitrojen)
B03 Ölçüm ortamı (CO₂)
B04 Ölçüm ortamı (argon)

Cxx Hızlı açılan bağlantı evet/hayır

C01 ek hızlı bırakma bağlantısı olmadan
C02 ek hızlı açılan bağlantı ile, örn. testo 6740 için

Dxx Çap

D01 DN65 (çelik çinko kaplı)
D02 DN80 (çelik çinko kaplı)
D03 DN100 (çelik çinko kaplı)
D04 DN125 (çelik çinko kaplı)
D05 DN150 (çelik çinko kaplı)
D06 DN200 (çelik çinko kaplı)
D07 DN250 (çelik çinko kaplı)
D11 DN65 (paslanmaz çelik)
D12 DN80 (paslanmaz çelik)
D13 DN100 (paslanmaz çelik)
D14 DN125 (paslanmaz çelik)
D15 DN150 (paslanmaz çelik)
D16 DN200 (paslanmaz çelik)
D17 DN250 (paslanmaz çelik)

Exx Standart referans

E01 Standart referans (15 °C / 1013 mbar)
E02 Standart referans (0 °C / 1013 mbar)
E03 Standart referans (20 °C / 1000 mbar)

Fxx Çıkış

F01 ÇIKIŞ 1: Sinyal (Pulse), ÇIKIŞ 2: Akış hızı
F03 ÇIKIŞ 1: Sıcaklık, ÇIKIŞ 2: Akış hızı

Gxx LABS-içermez evet/hayır

G01 LABS içermeyen temizlik olmadan
G02 LABS içermeyen temizlik ile

Sipariş örneği

Aşağıdaki seçeneklerle testo 6457 basınçlı hava sayacı için sipariş kodu:

- Çelik çinko kaplı
- Ölçüm ortamı (hava)
- Ek hızlı açılan bağlantı ile, örn. testo 6740 için
- Çap DN100
- Standart referans (15 °C / 1013 mbar)
- ÇIKIŞ 1: Sinyal, ÇIKIŞ 2: Akış hızı
- LABS içermeyen temizlik olmadan

→ 0555 6457 A01 B01 C02 D03 E01 F01 G01

Aksesuarlar

Bağlantı kablosu Sipariş no. 0699 3393



Bağlantılar	1 Besleme bağlantısı 18 ... 30 VDC (+) 2 Analog çıkış basıncı, sıcaklık veya akış (4 ... 20 mA) 4 Analog çıkış basıncı, sıcaklık veya akış (4 ... 20 mA) 3 Besleme bağlantısı GND (-)
Kablo uzunluğu	5 metre
Fiş bağlantısı	M12 fiş bağlantısı

kahverengi
beyaz
siyah
Mavi

Adaptör (masaüstü cihazı) Sipariş no. 0554 1748



Giriş	110 ... 240 VDC
Çıkış	24 VDC/ 350 mA

Adaptör (üst raya montaj) Sipariş no. 0554 1749



Giriş	85 ... 264 VAC 110 ... 300 VDC
Çıkış	24 VDC/ 2.5 A

Kaynak flanşı	Sipariş no.	Koruyucu kapak	Sipariş no.
Kompakt flanş DN65 (çelik çinko kaplı)	0554 6401	testo 6457 ve testo 6457 için kör tapa/koruyucu kapak	0554 6431
Kompakt flanş DN80 (çelik çinko kaplı)	0554 6402		
Kompakt flanş DN100 (çelik çinko kaplı)	0554 6403		
Kompakt flanş DN125 (çelik çinko kaplı)	0554 6404		
Kompakt flanş DN150 (çelik çinko kaplı)	0554 6405		
Kompakt flanş DN200 (çelik çinko kaplı)	0554 6406		
Kompakt flanş DN250 (çelik çinko kaplı)	0554 6407		
Kompakt flanş DN65 (paslanmaz çelik)	0554 6411		
Kompakt flanş DN80 (paslanmaz çelik)	0554 6412		
Kompakt flanş DN100 (paslanmaz çelik)	0554 6413		
Kompakt flanş DN125 (paslanmaz çelik)	0554 6414		
Kompakt flanş DN150 (paslanmaz çelik)	0554 6415		
Kompakt flanş DN200 (paslanmaz çelik)	0554 6416		
Kompakt flanş DN250 (paslanmaz çelik)	0554 6417		